



- バース予約 + 受付システム -

Version1.0.0

**操作マニュアル**

**(ドライバー様向け)**

**～バース予約・情報管理～**

# 目次

はじめに .....	3
LogiPull「バース予約+受付システム」について .....	3
タブレットの操作について .....	4
事前準備（アカウントの登録） .....	5
アカウント登録の操作手順 .....	6
搬入までの流れ .....	10
バースを予約する .....	11
バース予約の操作手順 .....	11
予約の確定通知 .....	14
待ち状況を確認する .....	15
待ち状況を確認する操作手順.....	15
予約履歴を確認する .....	17
予約履歴を確認する操作手順.....	17
呼出を確認する .....	21
呼出の状況を確認する操作手順 .....	21
予約せずに搬入する場合 .....	24
受付登録.....	24
その他の機能.....	30
マイページ .....	30
メッセージが表示されたら.....	32

本書では、LogiPullの「バース予約+受付システム」について、運送会社様向けに、PCまたはタブレットでの操作方法を説明します。

# はじめに

## LogiPull「バース予約+受付システム」について

LogiPull(ロジプル)は、物流センターの荷待ち時間削減・渋滞緩和などを支援するシステムです。LogiPullの一部である「バース予約システム」+「受付システム」で、トラックバースの受付・管理を電子化することにより、効率的に作業を行うことができます。



## タブレットの操作について

タブレット画面を指で軽く押す動作を、本書では「タッチ」と表記しています。

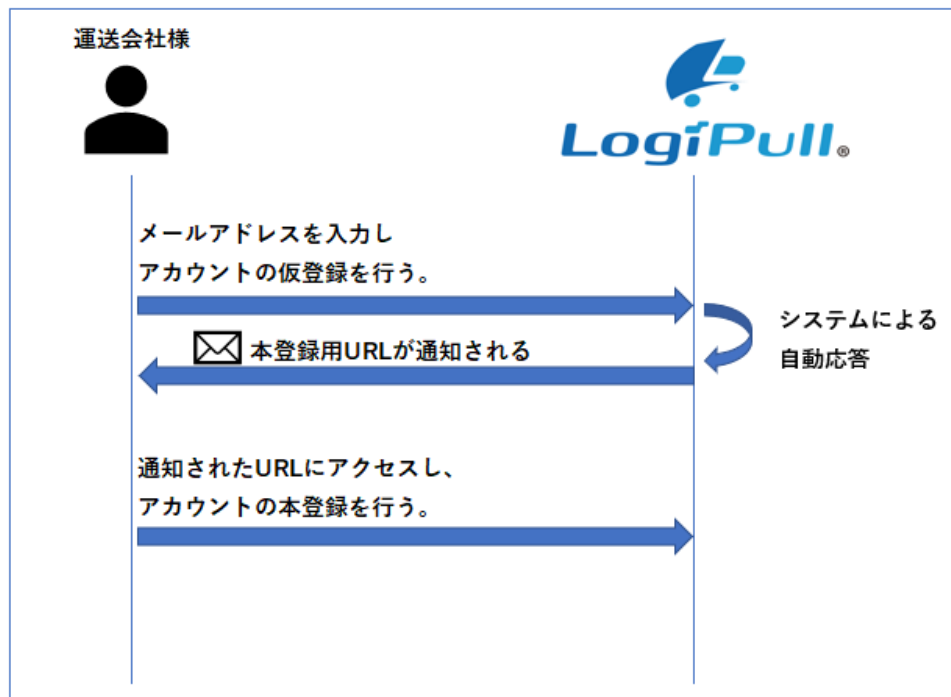
### タッチがうまくいかないとき

- 長く押しすぎていませんか？
- 強く押しすぎていませんか？  
→軽く叩くようにタッチしてください。
- 爪で触れていませんか？  
→指の腹でタッチしてください。

## 事前準備（アカウントの登録）

LogiPull を利用するためには、アカウントの登録が必要です。

アカウント登録の流れは以下のようになります。



## アカウント登録の操作手順

アカウント登録の操作手順は以下のようになります。

### 1 アカウント登録を開始する

ログイン画面を表示します。  
ログイン画面下部にある  
「新規登録する方はこちらか  
ら」をクリックします。



### 2 メールアドレスを登録する

システムに登録するメールアドレスを入力し、「送信」をクリックします。

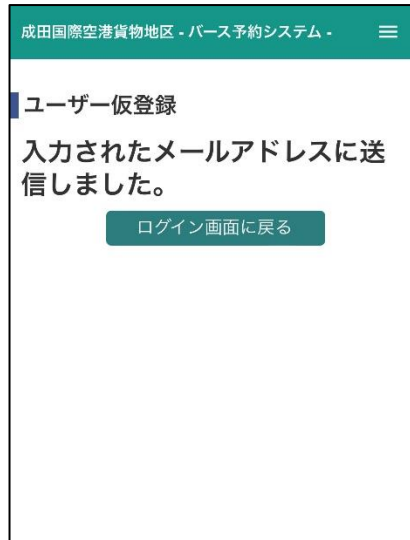


### 3

## 仮登録が完了

仮登録が完了した旨の表示が出ます。これで仮登録は完了です。

**登録したメールアドレス宛に本登録用の URL が通知されます。**



### 4

## 本登録用 URL にアクセスする

メール通知された本登録用の URL にアクセスします。  
メール内の URL をタップしてください。





# 5

## アカウント情報を登録する

ユーザー登録画面が表示されますので、必要な情報を入力し、「送信」ボタンをタップします。

**運転免許証を登録しておく  
と来場予約登録がスムーズになります。**

成田国際空港貨物地区 - パース予約システム -

ユーザー登録

業者名 必須  
50文字まで

業者名(ふりがな) 必須  
255文字まで

氏名 必須  
50文字まで

ログインID 必須  
半角英数字記号8-32文字  
※半角スペースは入力しないでください。

メールアドレス  
u\_cby0605@icloud.com

パスワード 必須  
半角英数字8-32文字

パスワード (確認用) 必須  
半角英数字8-32文字

免許番号

運転免許証  クリア  
ファイル未選択  
ファイルを選択

免許番号  
半角数字12桁  
※免許証画像を選択すると、自動的に免許番号が入力されます。誤りがあれば修正してください。

キャンセル 送信

# 6

## 本登録が完了

本登録が完了した旨の表示が出ます。これでアカウント登録は完了です。

**登録したログイン ID とパスワードは必ず保管してください。**

ユーザー登録

ユーザー登録されました。

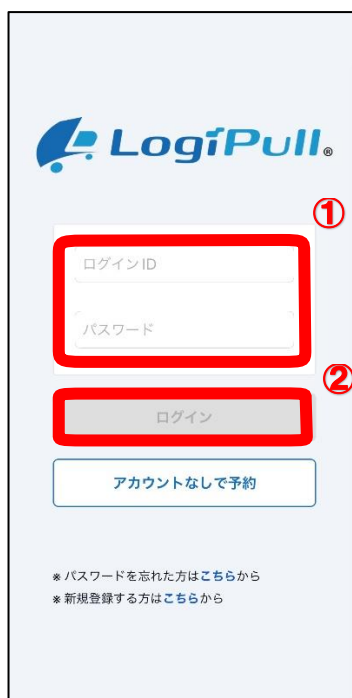
ログイン画面に戻りください。

ログイン画面に戻る

## 7 システムにログインする

ログイン画面を表示します。

①登録したログイン ID・パスワードを入力し、②「ログイン」ボタンをタップします。



## 8 TOP ページが表示される

ログインが成功すると、TOP ページが表示されます。

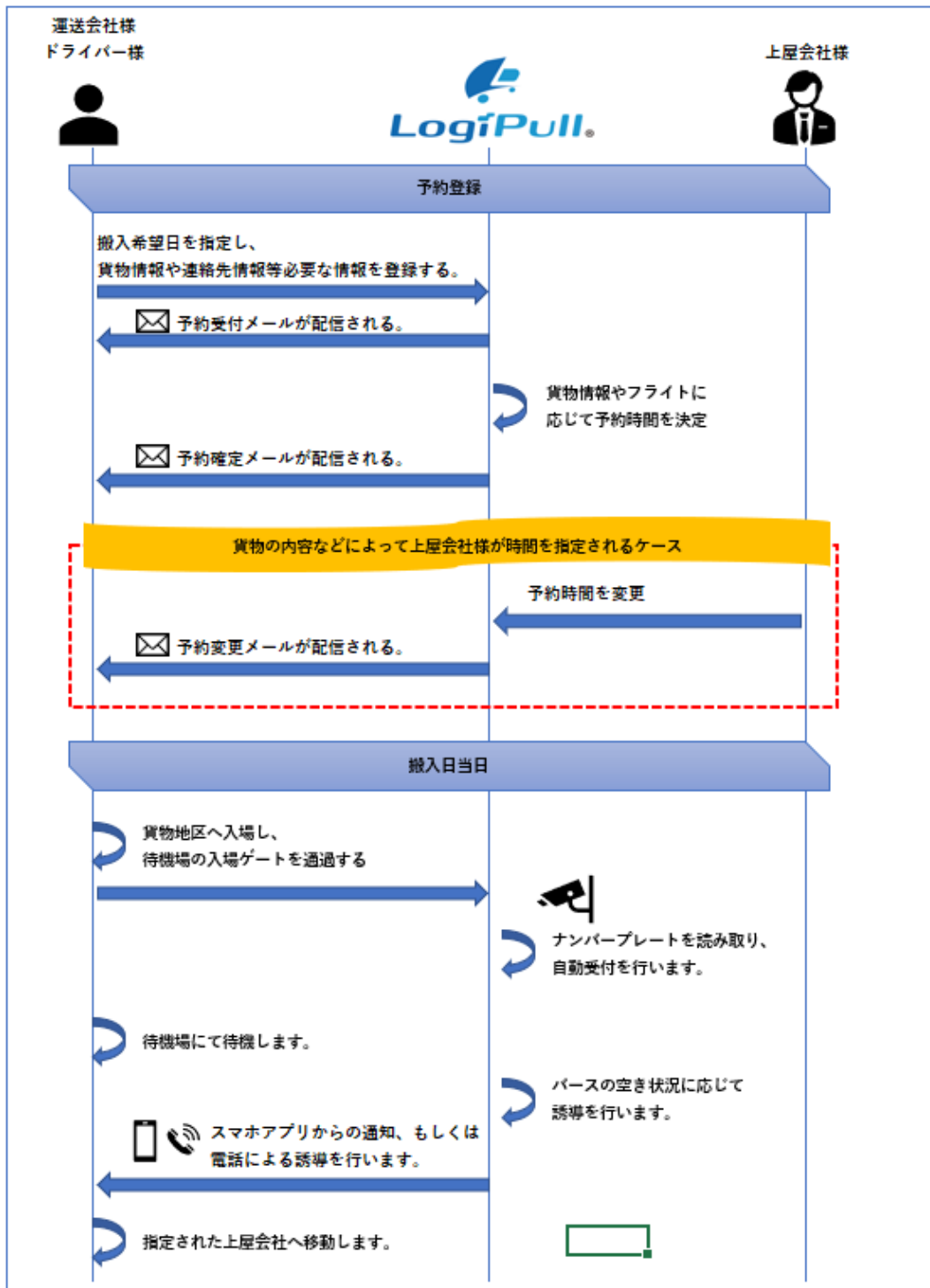
ここまでで事前準備は完了です。



# 搬入までの流れ

搬入予定の貨物情報、連絡先情報を予約登録することで、搬入当日の受付を自動で行います。

その後、搬入先の上屋会社様バースの状況に応じて、スマホアプリや電話などにより誘導を行いますので、それまで待機場にてお待ちください。



# バースを予約する

搬入前に貨物情報、連絡先情報を予約登録してください。予約を行わず搬入することも可能ですが、待機場での受付操作が必要となり待ち時間が発生する可能性があります。

## バース予約の操作手順

バースを予約する際の操作手順は以下のようになります。

### 1 予約を開始する

ログイン後、「輸出」ボタンをタップしてください。



### 2 予約日を選択する

デフォルトで当日の空き状況が表示され、「搬入希望日選択」ボタンをタップすると予約を行いたい日時を選択できます。



搬入希望日を選択後、「予約にすすむ」ボタンをタップしてください。



### 3 予約内容の入力を行う (基本情報)

予約に必要な情報を順番に入力します。

**\*必須** マークの無い項目は、入力を省略することができます。入力が完了したら「次へ」をタップします。



## 4

### 運転免許証のファイル 選択を行う

運転免許証のファイル  
が選択されていない場  
合は「**ファイル選択ボ  
タン**」から選択し、免許  
番号を入力します。

ファイル、免許番号の入力  
が完了したら「次へ」をタ  
ップします。

## 5

### 予約内容の入力を行う (上屋情報)

搬入する上屋会社と搬入貨  
物情報を入力します。

1 か所目を選択し、予約登録  
(上屋情報)画面に遷移しま  
す。

入力が完了したら「確定」をタ  
ップします。

搬入先が複数ある場合は、  
複数箇所分の情報を入力し  
てください。

## 6

### 予約内容の確認を行う

入力内容を確認し、「予約する」をタップします。

予約内容詳細	
- こちらの内容でよろしいですか？	
予約日	2023/03/06(月)
運送会社名	あいうえ運送
車両番号	大阪 110 あ 0202
ドライバー名	yamamotoA
携帯電話番号	09011112222
メールアドレス	[Redacted]
免許番号	012345678900
運転免許証	PXL_20230217_1202479... >
上屋情報 *搬入順に入力してください	
1か所目	IACT F棟 >
2か所目	IACT F棟 >
予約する	

## 7

### 予約の登録を行う

登録が完了すると、メッセージが表示されます。

「トップに戻る」をタップすることで予約日選択画面に戻ります。

登録操作は以上です。  
システムによる予約時間確定を待ちます。

予約完了

予約が完了しました！

予約日：2023年3月6日

IACT B棟 19:00:00

登録のメールアドレスに予約内容を送信しました。

予約日当日は、待機場にお越しください。順次バスへの呼出を行います。

\*当日の混雑状況により、予約時間を過ぎても呼出が出来ないこともございます。あらかじめご了承ください。

トップに戻る

### 予約の確定通知

登録した予約内容は、貨物情報・フライト情報などにより自動で時間を決定します。決定後、予約の確定通知が登録したメールアドレス宛に通知されます。

なお、搬入先が複数の場合は搬入先分のメールが届きます。

# 待ち状況を確認する

上屋毎の混雑状況を確認することができます。

## 待ち状況を確認する操作手順

現在の待ち状況を確認する際の操作手順は以下のようになります。

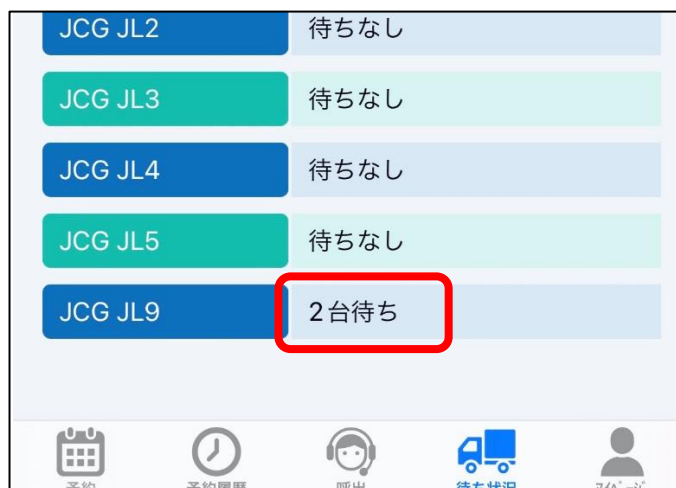
### 1 待ち状況画面を開く

「待ち状況」メニューをタップします。



### 2 内容を確認する

待ち状況画面が表示されます。上屋毎の待ち台数が表示されます。待ち台数がない場合、「待ちなし」と表示されます。





# 3

## 更新する

最新の状態に更新する場合、画面上部の「更新」をタップします。



# 予約履歴を確認する

登録された予約情報を確認します。

## 予約履歴を確認する操作手順

予約情報を確認する際の操作手順は以下のようになります。

1

### 予約履歴画面を開く

「予約履歴」メニューをタップします。



## 2 予約が一覧で表示される

予約データが一覧で表示されます。

画面上部に用意された条件（※「**検索する**」ボタンを押下すると検索エリアが表示される）で予約を検索することができます。



## 3 予約を選択する

詳細を表示したい予約をタップします。



4

## 予約の詳細情報が表示される

予約の詳細情報を表示します。

予約内容詳細

**作業中**  
(呼出時刻 20:28)

呼出バス  
JCG JL1  
JL11  
へお越しください

予約番号: 230306X4ZA  
- 予約した内容は以下となります。

作業中

予約日	2023/03/06(月)
予約時間	20:00 >>🚗
運送会社名	あいうえ運送
車両番号	大阪 110 あ 0202
ドライバー名	yamamotoA
携帯電話番号	09011112222
メールアドレス	
免許番号	012345678900
運転免許証	PXL_20230217_12024799... >
上屋会社名	JCG JL1
LDR番号	

5

## 予約を編集する

ステータスが「予約確定」の場合、画面下部の「内容を変更」ボタンをタップすると予約編集（基本情報）画面に遷移し予約情報を変更することができます。

予約内容詳細

予約番号: 230306X4ZD  
- 予約した内容は以下となります。

予約確定

予約日	2023/03/06(月)
予約時間	20:40
運送会社名	あいうえ運送
車両番号	大阪 555 あ 020
ドライバー名	yamamotoA
携帯電話番号	09011112222
メールアドレス	
免許番号	012345678900
運転免許証	PXL_20230217_12024799... >
上屋会社名	IACT I棟
LDR番号	
AWR番号	

内容を変更

または

予約を削除

# 6

## 予約を削除する

ステータスが「**予約確定**」の場合、画面下部の「**予約を削除**」ボタンをタップすると指定した予約を削除することができます。

< 予約内容詳細

予約番号：230306X4ZD  
- 予約した内容は以下となります。

予約確定

予約日	2023/03/06(月)
予約時間	20:40
運送会社名	あいうえ運送
車両番号	大阪 555 あ 020
ドライバー名	yamamotoA
携帯電話番号	09011112222
メールアドレス	-
免許番号	012345678900
運転免許証	PXL_20230217_12024799... >
上屋会社名	IACT I 棟
LDR 番号	
AWR 番号	

内容を変更

または

予約を削除

# 呼出を確認する

呼出の状況を確認できます

## 呼出の状況を確認する操作手順

呼出状況を確認する際の操作手順は以下のようになります。

1

### 呼出画面を開く

「呼出」メニューをタップします。



## 2

### 内容を確認する

呼出の状況が表示されます。

#### 待機中

予約したバースが他予約の作業で埋まっている場合、予約時間に満たない場合は「**待機中**」と表示されます。

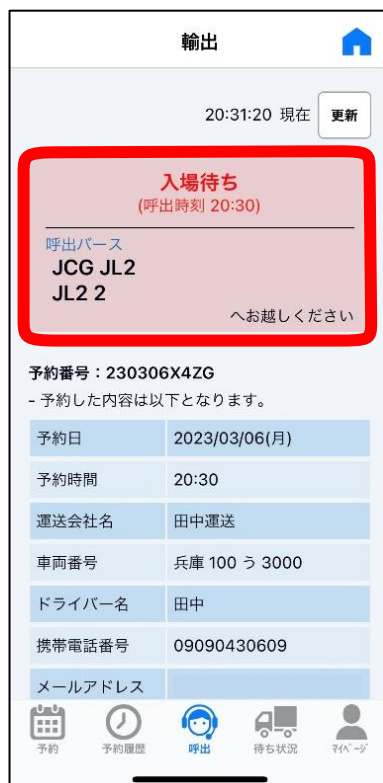


#### 入場待ち

予約したバースでの作業が可能になると呼出がかかります。

呼出に応答すると、ステータスは「**入場待ち**」になります。

「呼出バース」に表示されたバースにご入場ください。



## 作業中

バスでの作業を開始するとステータスは「**作業中**」と表示されます。

The screenshot shows the '予約内容詳細' (Reservation Details) screen. At the top, the status is '作業中' (In Progress) with a sub-status '(呼出時刻 20:28)'. Below this, the bus information is listed: '呼出バス JCG JL1 JL11' and 'へお越しください'. The reservation number is '230306X4ZA'. A table below lists reservation details:

作業中	
予約日	2023/03/06(月)
予約時間	20:00 >>🚫
運送会社名	あいうえ運送
車両番号	大阪 110 あ 0202
ドライバー名	yamamotoA
携帯電話番号	09011112222
メールアドレス	
免許番号	012345678900
運転免許証	PXL_20230217_12024799... >
上屋会社名	JCG JL1
LDR番号	

## 作業終了

バスでの作業が終了すると呼出画面から表示が消えます。ステータスが「**作業終了**」になったことは予約内容詳細画面からご確認ください。

The image contains two screenshots. The left screenshot shows the '輸出' (Output) screen with the time '20:17:58 現在' and a '更新' (Refresh) button. Below the main content area, it says '現在、受付・呼出はありません。' (Currently, no reception/calls). The right screenshot shows the '予約内容詳細' (Reservation Details) screen with the status '作業終了' (Completed) highlighted in a red box. The reservation number is '230306X4ZA'. The table below lists reservation details:

予約日	2023/03/06(月)
予約時間	20:00 >>🚫
運送会社名	あいうえ運送
車両番号	大阪 110 あ 0202
ドライバー名	yamamotoA
携帯電話番号	09011112222
メールアドレス	
免許番号	012345678900
運転免許証	PXL_20230217_12024799... >
上屋会社名	JCG JL1
LDR番号	
AWB番号	
備考	



# 予約せずに搬入する場合

予約を行わずに搬入する場合、待機場内のチェックインスペースで受付登録を行う必要があります。

## 受付登録

チェックインスペースでの受付登録手順は下記となります。

### 1 受付を開始する

最初の画面には、現在の待ち状況が上屋会社ごとに表示されています。

「受付開始」をタッチしてください。



### 2 所属会社を選択する

- ①所属会社名を選択し、
- ②「次へ」をタッチしてください。



### 3

#### 車両ナンバーを選択する

- ① 車両ナンバーを入力して、
- ② 「次へ」をタッチしてください。

※一覧にない場合は「新規」をタッチしてください。

LogFull-免許

前に戻る トップに戻る

2 次へ

1 成田 100 あ 1234

横浜 100 い 1234

千葉 100 あ 1234

品川 100 あ 1234

大宮 100 あ 1234

直接入力

前ページ

次ページ

### 4

#### 氏名を入力する

- ① 氏名を入力し、
- ② 「次へ」をタッチしてください。

LogFull-免許

前に戻る トップに戻る

2 次へ

1 氏名を入力してください

あ か さ た な は ま や ら わ

い き し ち に ひ み り を

う く す つ ぬ ふ む ゆ る ん

え け せ て ね へ め れ 〃

お こ そ と の ほ も よ ろ 。

あ い う え お や ゆ よ っ ー

### 5

#### タブレット端末にて免許証の撮影を行う

右の画面が出ている状態で、タブレットのカメラに免許証が映るようにセットし、撮影を押下します。

LogFull-免許

前に戻る トップに戻る

撮影

確定

-「撮影」ボタンを押して、タブレットのカメラで免許証（表）を撮影してください。

## 6

### 撮影した免許証の確認を行う

撮影が完了したら、画像が表示されます。問題なければ「確定」をタッチしてください。

※正しく撮影できなかった場合は「やり直し」をタッチしてください。

LogFull - 免許

前に戻る トップに戻る やり直し **確定**

-画像を確認し、よろしければ「確定」を押してください。  
もう一度撮影する場合は、「やり直し」を押してください。

氏名	東京花子			平成 1年 3月 23日生
住所	東京都〇〇区〇〇町 1-2-3			
交付	平成 23年 12月 05日	12345		
有効期限	平成 28年 12月 05日まで有効			
免許の条件等	優良			
番号	第 000000000000	号		
二小種	平成16年04月15日	種類	大型	普通
他	平成19年07月30日	種別	原付	けん
二種	平成20年12月05日	種別	けん	けん

運転免許証  
公安委員会

## 7

### 免許番号の確認を行う

撮影した画像から自動で免許番号を読み込みます。誤りがなければ「確定」をタッチしてください。

※正しく読み込めなかった場合は、「修正」をタッチしてください。

LogFull - 免許

前に戻る トップに戻る 修正 やり直し **確定**

-画像を確認し、よろしければ「確定」を押してください。  
もう一度撮影する場合は、「やり直し」を押してください。  
免許番号を修正する場合は、「修正」を押してください。

**免許番号：123456789012**

氏名	東京花子			平成 1年 3月 23日生
住所	東京都〇〇区〇〇町 1-2-3			
交付	平成 23年 12月 05日	12345		
有効期限	平成 28年 12月 05日まで有効			
免許の条件等	優良			
番号	第 000000000000	号		
二小種	平成16年04月15日	種類	大型	普通
他	平成19年07月30日	種別	原付	けん
二種	平成20年12月05日	種別	けん	けん

運転免許証  
公安委員会

## 8

### 携帯電話番号を入力する

- ①携帯電話番号を入力し、
- ②「次へ」をタッチしてください。

LogFull - 免許

前に戻る トップに戻る ② **次へ**

-携帯電話番号を入力してください

①

1文字クリア まべてクリア

1	2	3
4	5	6
7	8	9
0		

## 9

### 上屋会社を選択する

- ① **上屋会社**を選択し、② **「次へ」**をタッチしてください。



## 10

### LDR を撮影する

免許証と同じように LDR 伝票を撮影してください。

- ① **LDR 番号**を入力し、② **「次へ」**をタッチしてください。

※複数入力する場合は、LDR 番号を入力後に「**続けて入力**」をタッチしてください。

LDR を指定しない場合は「**指定しないで次へ**」をタッチしてください。

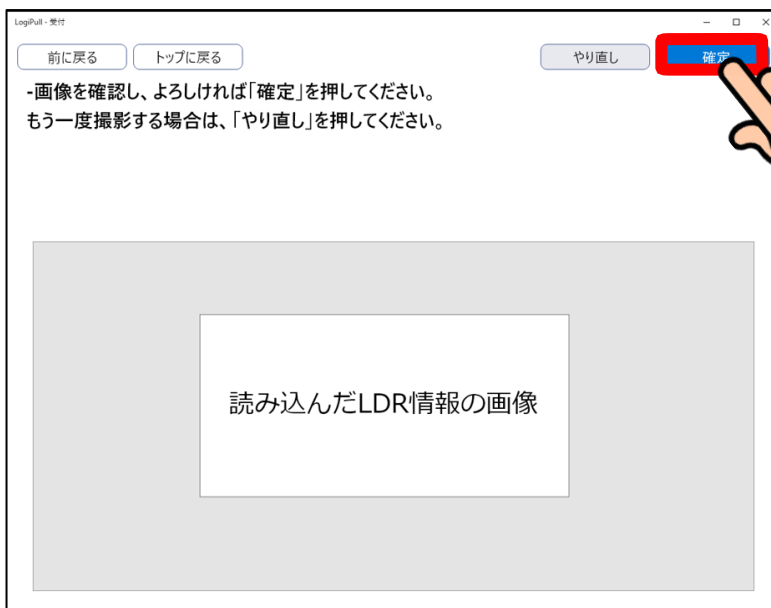
伝票をお持ちの場合は、用紙をセットし「**スキャン**」をタッチしてください。



## 12 撮影した伝票を確認する

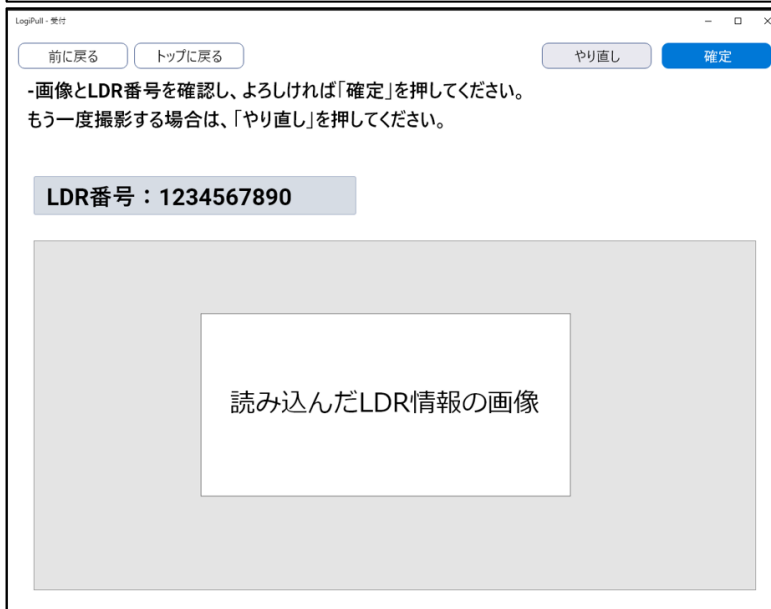
撮影された伝票を確認し、「確定」をタッチしてください。

※伝票左上のLDR番号が映っていることを確認してください。



## 13 LDR番号を確認する。

撮影した画像から自動でLDR番号を読み込みます。誤りがなければ「確定」をタッチしてください。



## 14 AWBを入力する

①AWB番号を入力し、②「次へ」をタッチしてください。



## 15 内容を確認する

これまで入力した内容に間違いがなければ、「**確定**」をタッチしてください。

別の上屋への搬入がある場合は「**別の上屋を入力**」をタッチしてください。

項目	登録内容
会社名	なりた運送
車両番号	成田 100 あ 1234
氏名	ろじぶるたろう
携帯電話番号	09012345678
上屋会社	上屋B
免許番号	123456789010

上屋B	登録内容
LDR番号	1234567890, 9876543210
AWB番号	ABCDEFG123, HIJKLMN456

## 16 受付完了

受付が完了しましたので、お呼出しまでお待ちください。

トップに戻る

-受付が完了しました。

**待機場にてお待ちください。**  
順番にお呼出し致します。

## その他の機能

ここではその他の機能について説明します。

### マイページ

ログインユーザーのアカウント情報を変更することができます。

操作手順は以下の通りです。

**※メールアドレスに変更があった場合には、確実にアカウント情報の変更をお願いします。  
(メールアドレスの変更が登録されていない場合、必要な通知が届かない場合があります。)**

#### 1 マイページを開く

「マイページ」をタップします。



## 2 アカウント情報を編集する

ログインユーザーのアカウント情報が表示されます。

変更が必要な情報を編集して、「保存」ボタンをタップします。

**※ログイン ID、運送会社名は変更することはできません。**

以上でアカウント情報の編集は完了です。

ユーザー情報

ユーザーID  
LogiPullDriver

運送会社名  
あいうえ運送

ユーザー名 \*必須  
yamamotoA

メールアドレス \*必須  
sample@xxx.co.jp

電話番号 \*必須  
0901112222

車両番号

保存



## メッセージが表示されたら

操作中に以下のようなメッセージが表示されたときは、「メッセージ」であてはまるものを探して、「対処法」をご覧ください。

メッセージ



認証処理に失敗しました。管理者にお問い合わせください。


確定

メッセージ	対処法
「認証処理に失敗しました。管理者にお問い合わせください。」	①一時的に通信が不安定になっている場合があります。再度操作をお試してください。
「サーバーへの接続ができませんでした。管理者にお問い合わせください。」 「サーバー通信処理に失敗しました。管理者にお問い合わせください。」 「サーバー通信処理に失敗しました。管理者にお問い合わせください。エラーID = ○○○」	①一時的に通信が不安定になっている場合があります。再度操作をお試してください。 ②解決しない場合は、管理者にお問い合わせください。
「サーバーの設定値に不具合が発生しました。管理者にお問い合わせください。」	①内部データの不整合により、正常に操作できない可能性があります。管理者にお問い合わせください。

■対象製品： LogiPull -バース予約・受付システム- Version1.0.0

■発行： 2023年3月

■著作権：

 **LogiPull**® は株式会社シーイーシーの登録商標です。

© 2023 Computer Engineering & Consulting, Ltd.