

トラックドックマネジメントシステムの 導入について

2023年3月

成田国際空港株式会社

貨物営業部



Narita Airport

Connecting Japan to the World

貨物地区および周辺道路における交通混雑

第7貨物ビル



(参考) 構内道路混雑の現状

C10号線



C10/C7号線交差部



C7号線



輸入共同上屋前



輸出貨物フロー

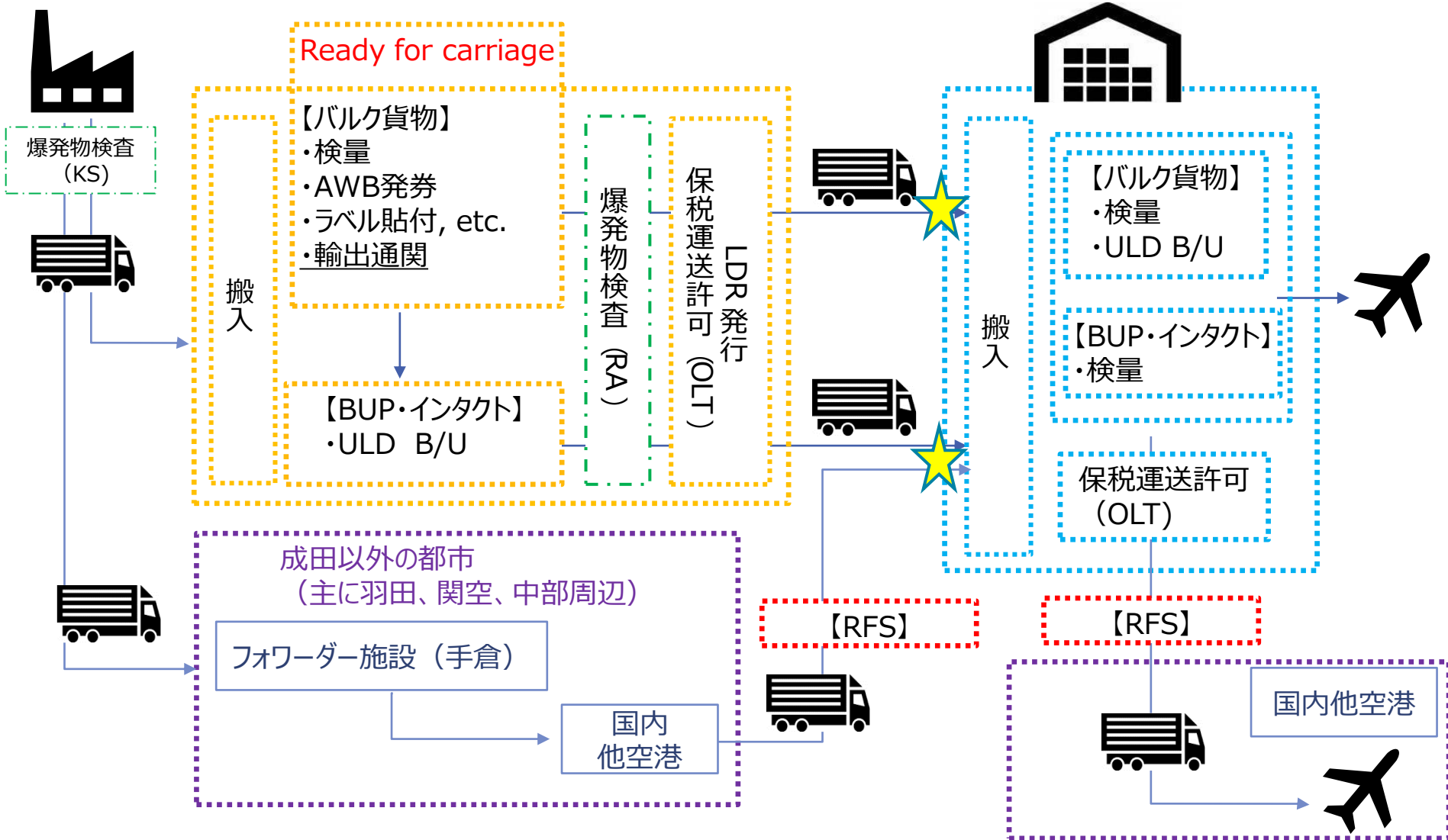
工場出荷

成田空港周辺フォワーダー施設（手倉）

横持ち

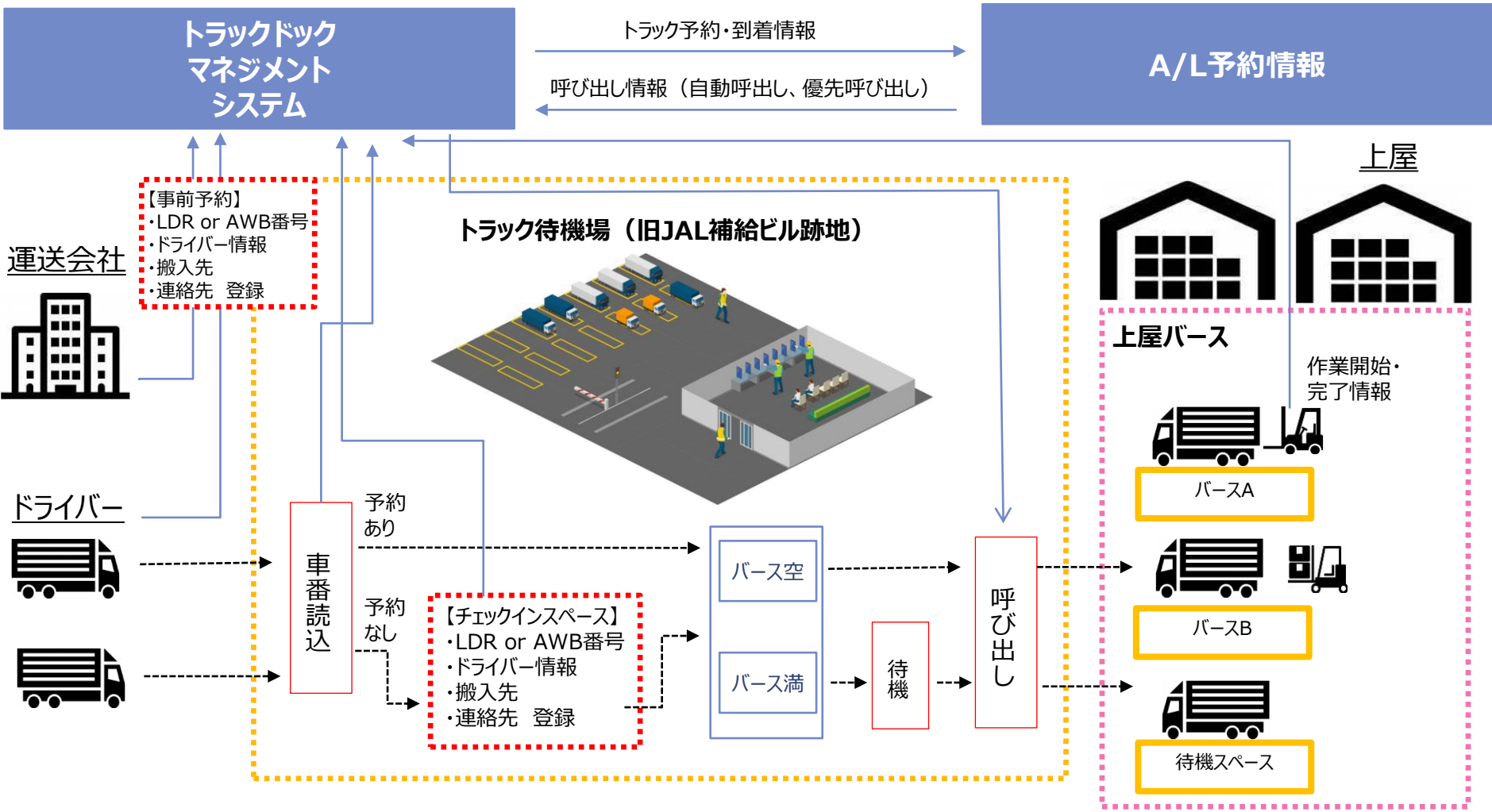
成田空港上屋

搭載



- **手書き台帳等、マニュアルの対応**
- **呼び出しがかからないことによるドライバーの路駐**
- **急ぎの貨物を搭載したトラックを探し、呼び出すための
カウンタースタッフへの負担**
- **成田空港として統一の取り扱いフローの必要性**

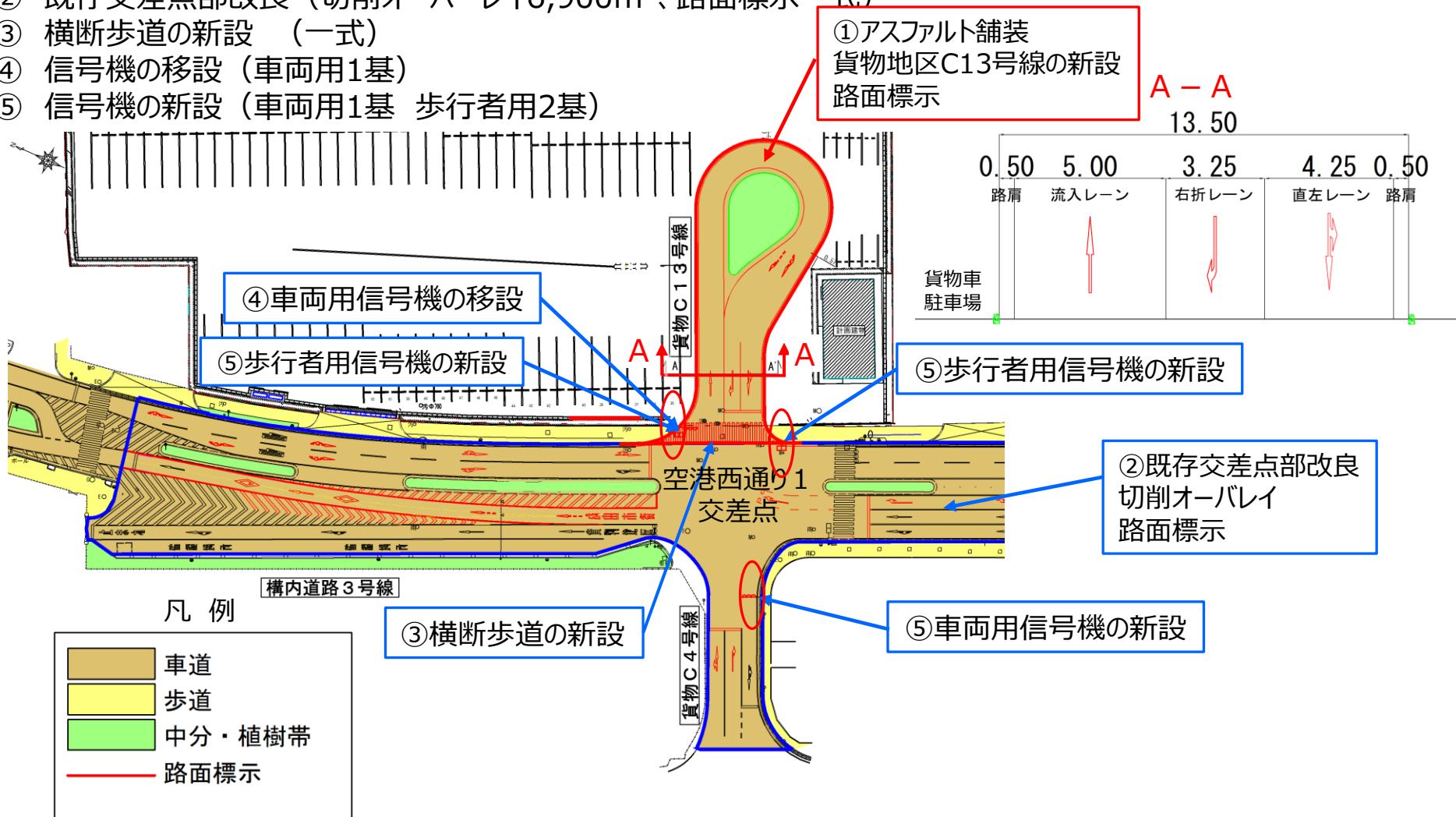
トラックドックマネジメント 想定フロー





■ 空港西通り1交差点改良整備概要

- ① 貨物地区C 1 3号線の新設 (アスファルト舗装1,100m² 路面標示一式)
- ② 既存交差点部改良 (切削オーバーレイ6,900m²、路面標示一式)
- ③ 横断歩道の新設 (一式)
- ④ 信号機の移設 (車両用1基)
- ⑤ 信号機の新設 (車両用1基 歩行者用2基)



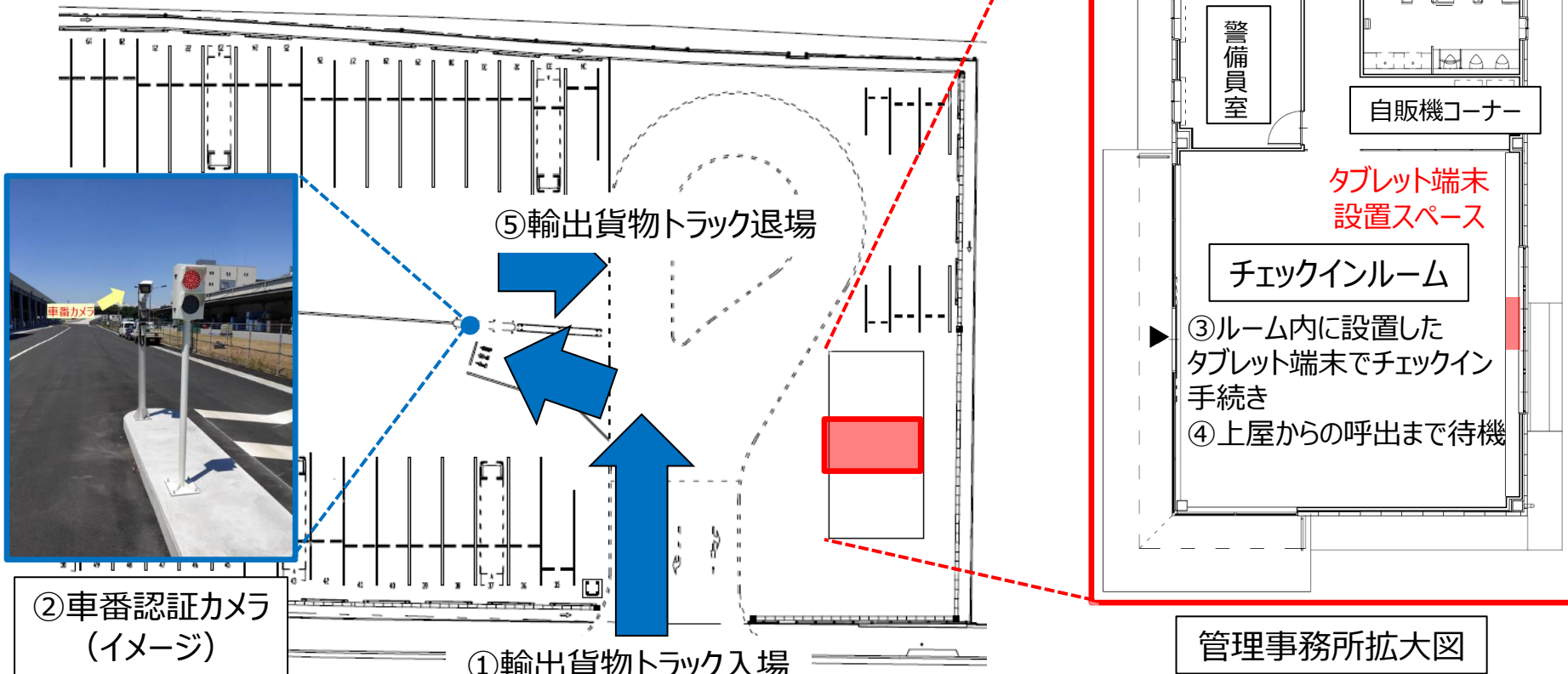
■ 管理事務所・トラックマネジメントシステム概要

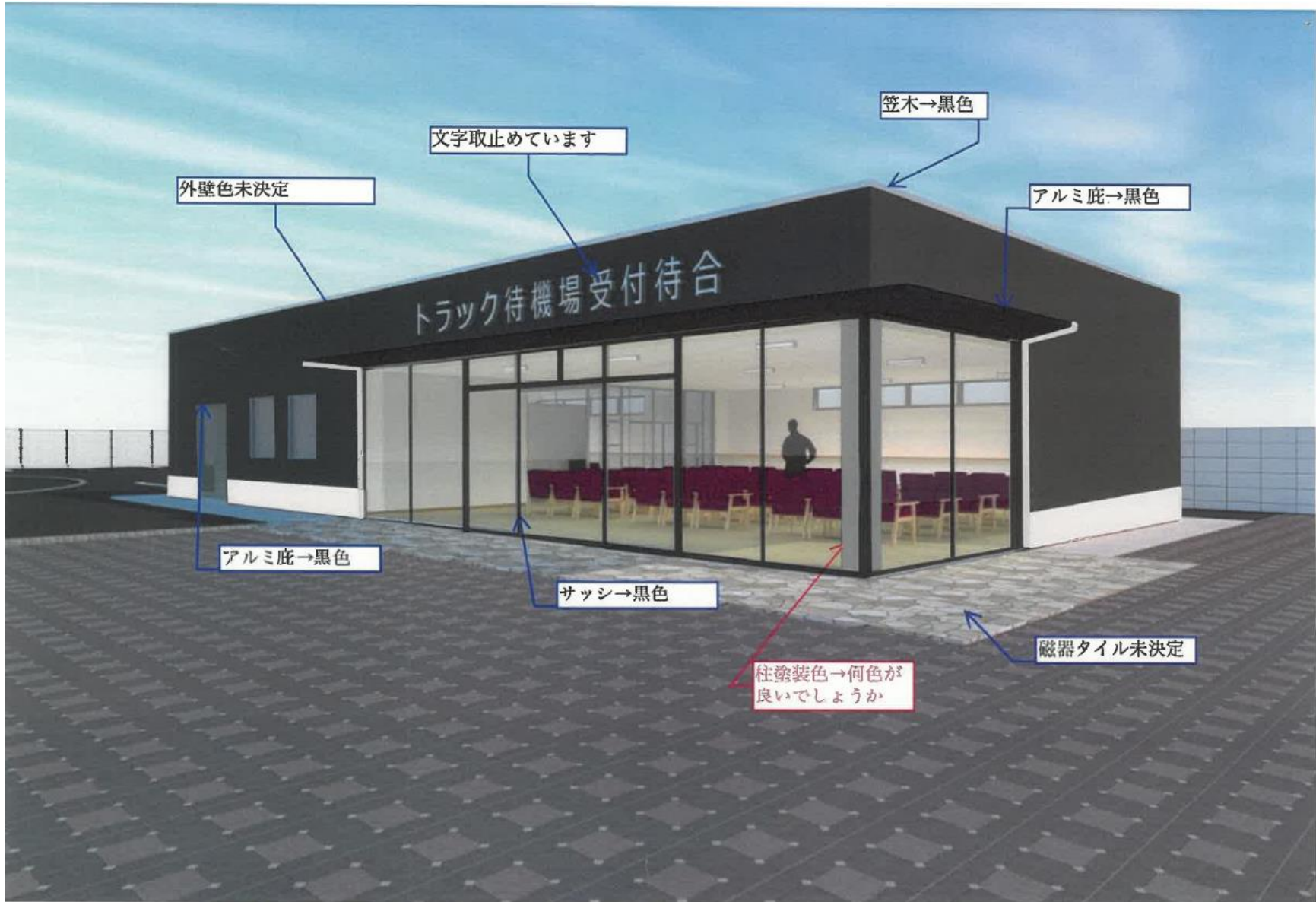
● 管理事務所

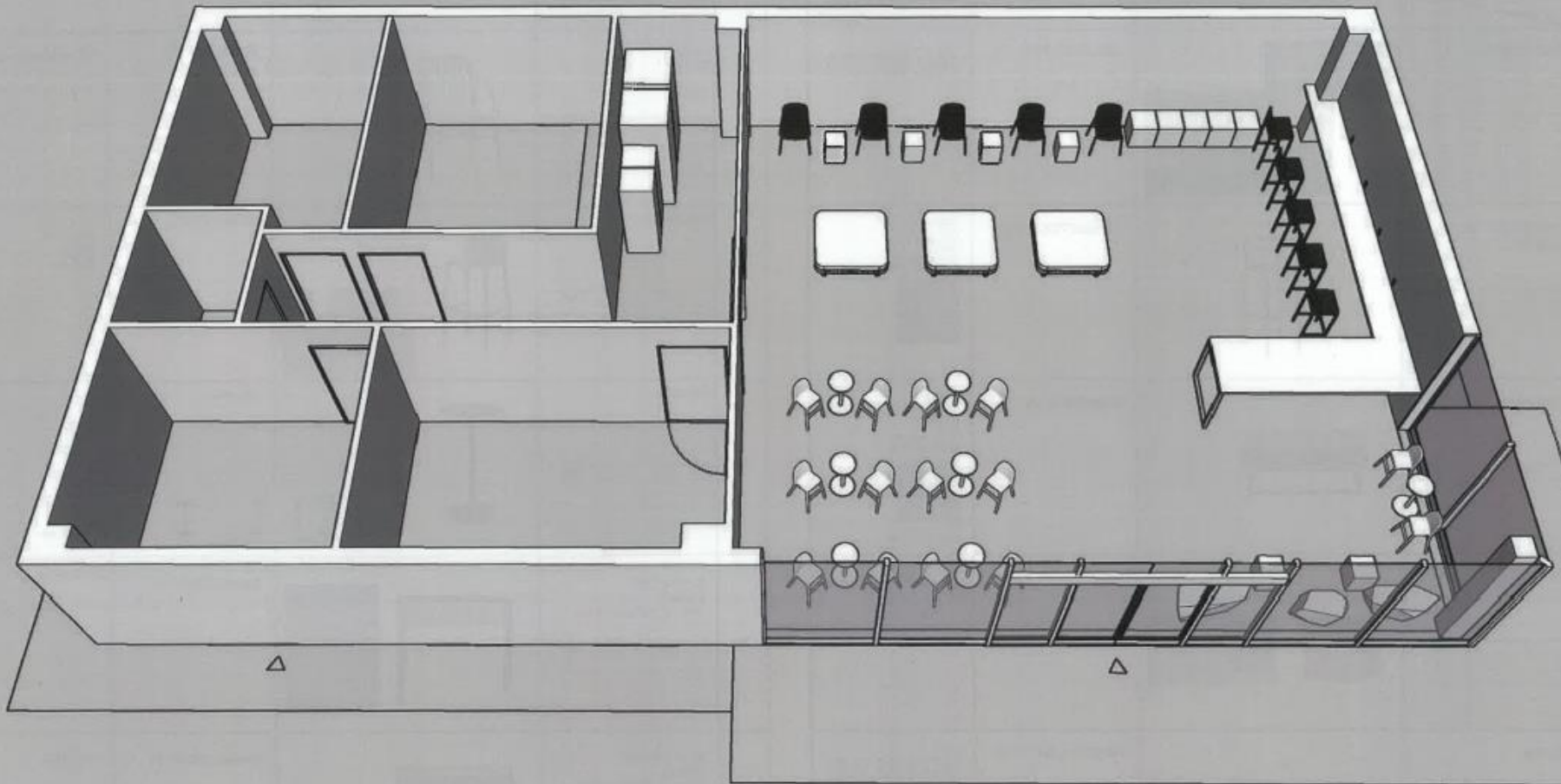
鉄骨造平屋建て 約200㎡、チェックインルーム、警備員室、喫煙室、男女トイレ他

● トラックマネジメントシステム

- ① フォワーダー事務所、ドライバースマホ等から、事前予約
- ② トラック待機場に空港に到着した輸出貨物トラック入場
- ③ トラック待機場入り口の車番認証カメラで車番を読み取り後、場内に駐車
- ④ 事前予約の無い場合、管理事務所内のタブレット端末でチェックイン
- ⑤ チェックイン手続き完了後、各上屋からの呼出まで管理事務所内で待機
- ⑥ 各上屋から呼出があり次第、待機場から退場し貨物地区へ







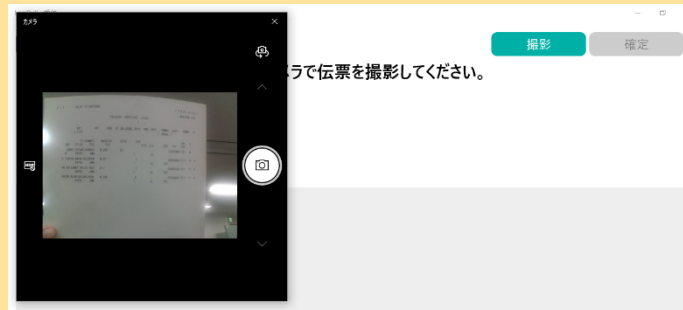
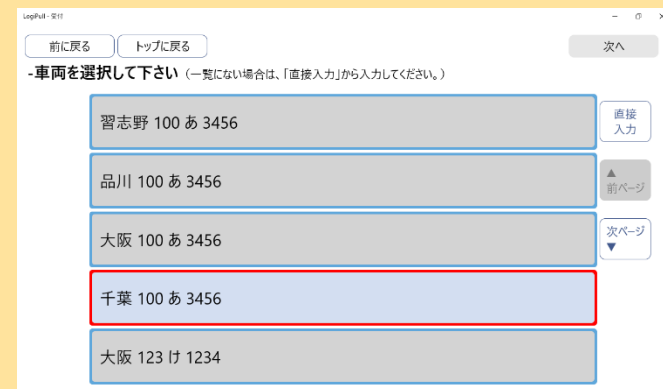
システム（LogiPull）画面イメージ

■システム利用開始は4月3日（月）搬入開始より

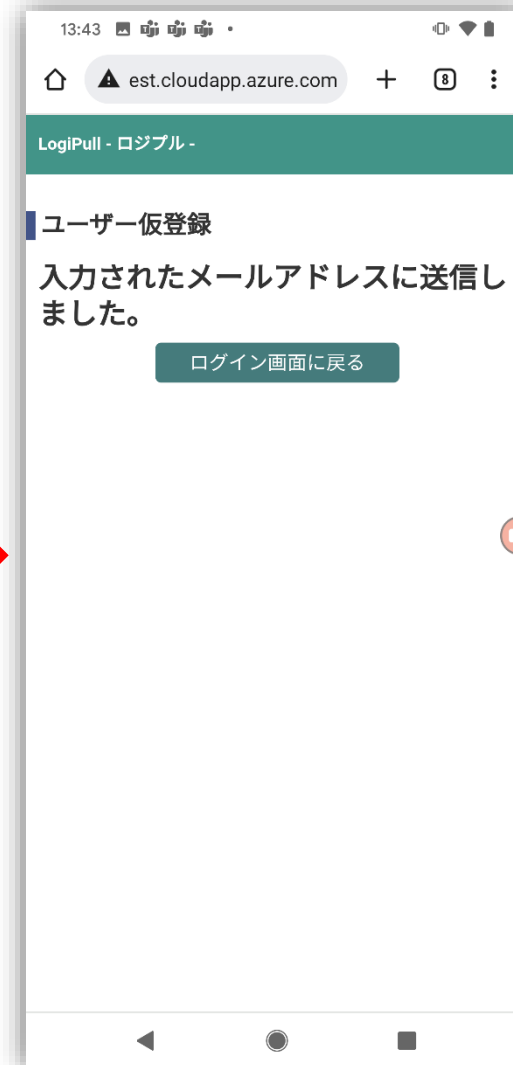
■スマホアプリ（3月10日頃ストア公開予定）



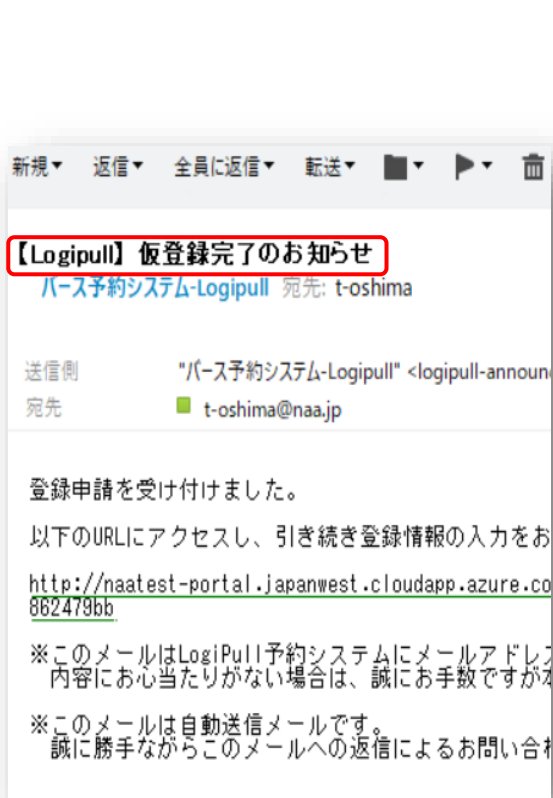
■チェックインスペース用アプリ



ドライバー様登録方法



ドライバー様登録方法



21:38 est.cloudapp.azure.com

LogiPull - ロジプル -

ユーザー登録

業者名 必須
成田国際空港株式会社

業者名(ふりがな) 必須
なりたこくさいこうこうかぶしきがいしゃ

氏名 必須
大島隆寛

ログインID 必須
t-oshima@naa.jp

※半角スペースは入力しないでください。

メールアドレス
t-oshima@naa.jp



21:39 LogiPull - ロジプル -

ユーザー登録

t-oshima@naa.jp

パスワード 必須
.....

パスワード (確認用) 必須
.....

免許番号

運転免許証 必須
ファイルを選択 選
免許番号 半角数字12桁

※免許証画像をアップロードすると自動で入力されます。誤りがあれば

キャンセル 送信

ドライバー様登録方法

